

TROAX®

# LAGER- TRENNWÄNDE

SICHERHEIT IM LAGER

PROTECTING PEOPLE, PROPERTY, AND PROCESSES.

1

2

3

4

5

6

7

# INHALTSANGABE

- 03 LAGERTRENNWÄNDE
- 04 UNSER SERVICE
- 06 LAGERTRENNWÄNDE FÜR MEHR SICHERHEIT
- 08 EINZIGARTIGE LÖSUNGEN
- 10 TRENNWANDSYSTEME FÜR IHR LAGER
- 12 TÜREN
- 14 SCHLÖSSER
- 16 TRENNWÄNDE AUS GITTERELEMENTEN
- 17 DECKEN MIT Z-TRÄGERN
- 18 SCHÜTZEN SIE IHREN SERVERRAUM
- 20 SCHÜTZEN SIE IHRE PALETTENREGALE
- 22 STURZSCHUTZ SYSTEM
- 23 UNI KONSOLE
- 25 ZUBEHÖR
- 26 SPEED BOLT
- 27 GITTERBÖDEN
- 28 TROAX LAGERBOX
- 30 TROAX LÖSUNG
- 31 TROAX WELTWEIT

Troax ist ein globaler Entwickler und Hersteller von Stahlgitterelementen für Maschinenschutz, Lagertrennwände und Kellertrennwände. In dieser Broschüre stellen wir unsere Produktlösungen für das Marktsegment Lagertrennwände vor. Unser Geschäftskonzept ist die Entwicklung von innovativen Lösungen mit Stahlgitterelementen, um Menschen, Eigentum und Arbeitsprozesse zu schützen. Gemäß Ihren Anforderungen konstruieren wir mit unseren leichten doch stabilen Gitterelementen individuelle Lösungen, die gleichzeitig anspruchvollsten Tests und Umgebungen bestehen. Weitere Informationen zu unseren Systemen finden Sie unter [www.troax.com](http://www.troax.com)

# LAGER- TRENNWÄNDE

**SEIT ÜBER 60 JAHREN ENTWICKELN WIR INNOVATIVE STAHLGITTLERLÖSUNGEN FÜR DEN MASCHINENSCHUTZ, LAGERTRENNWÄNDE UND KELLERTRENNWÄNDE. HEUTE SIND WIR MARKTFÜHRER UND UNSERE PRODUKTE KOMMEN WELTWEIT ZUM EINSATZ – ZUM SCHUTZ VON MENSCHEN, EIGENTUM UND ARBEITSPROZESSEN.**

# UNSER SERVICE.

**LOKALE PRÄSENZ.  
HOHE KAPAZITÄTEN.  
SCHNELLE LIEFERUNGEN.**

**TROAX SORGT FÜR IHRE SICHERHEIT.  
MIT UNSEREN TRENNWANDSYSTEMEN  
BIETEN WIR DIE SICHERSTEN UND  
GLEICHZEITIG FLEXIBELSTEN  
LÖSUNGEN AUF DEM MARKT.**



Wie bieten die perfekte Lösung, gemäß Ihren Sicherheitsanforderungen. Unsere Systeme werden in drei Segmenten vermarktet: Maschinenschutz, Lagertrennwände und Kellertrennwände.

#### **SICHERHEIT KOMMT NICHT VON UNGEFÄHR**

Das Troax Testzentrum steht im Mittelpunkt unseres Unternehmens. Hier werden unsere Produkte strengen Tests unterzogen, um einen hohen Standard beizubehalten. Wir führen täglich Stabilitätstests an unseren Elementen, Klammern und Halterungen durch. Dies erfordert viel Zeit und Mühe, aber es lohnt sich, weil Ihre Sicherheit für uns an erster Stelle steht.

#### **BAUSTELLENBESICHTIGUNGEN UND AUFMASSTERMINE**

Einer unserer technischen Verkäufer wird sich persönlich um Ihre Anfrage kümmern und bei Bedarf eine detaillierte Ortsbegehung durchführen. Wir erstellen mit einem CAD Zeichnungsprogramm das Layout für Ihren Zaun. So sehen Sie vorher in 2D oder 3D wie der Schutzzaun aussehen wird. Neben unseren Produkten bieten wir Ihnen gerne unsere professionelle Montage an und Ihre Kontaktperson bei Troax wird sich auch in Zukunft um Ihr Projekt kümmern.

#### **PLANUNG UND DESIGN**

Mit unserer modularen Bauweise wird unser System gemäß Ihren Anforderungen konzipiert. Auch kleine Details werden bei der Planung sorgfältig berücksichtigt. Mit unseren verschiedenen Sicherheitsstandards und den vielfältigen Tür- und Schlossoptionen können unsere Systeme in den unterschiedlichsten Anwendungsbereichen eingesetzt werden.

#### **DIE MONTAGE IST TEIL UNSERES ANGEBOTS**

Troax hilft Ihnen bei der Installation unserer Systeme. Wenn Sie die Produkte selbst montieren möchten, ist jeder Troax Lieferung eine leicht verständliche Gebrauchs- und Montageanleitung beigelegt.

#### **FALLS SIE NOCH NICHT ÜBERZEUGT SIND...**

- » Jede Installation ist individuell und auf die spezifischen Anforderungen jedes Kunden zugeschnitten.
- » Unsere Gitterelemente sind extrem robust und bewähren sich in den anspruchsvollsten Anwendungen.
- » Troax bietet äußerst hochwertige und funktionsfähige Produkte, die in automatisierter und umweltfreundlicher Produktion gefertigt werden.
- » Unsere vielseitigen Systeme können einfach miteinander kombiniert werden, so sind sie auch langfristig eine gute Investition.
- » Wir sind das erste Unternehmen für Gitterelemente weltweit, dessen Systeme vom TÜV zertifiziert wurden.



# LAGER- TRENNWÄNDE FÜR MEHR SICHERHEIT.



## 1 TROAX LAGERBOX

Unsere Lagerboxen eignen sich für den Außen- und Inneneinsatz, als temporäre oder dauerhafte Lösung.



## 2 FLÜGELTÜREN

Wir bieten Flügeltüren in verschiedenen Breiten und mit einer Vielzahl von Verriegelungsoptionen an.



## 3 SCHIEBETÜREN

Wir bieten Schiebetüren in verschiedenen Breiten und mit einer Vielzahl von Verriegelungsoptionen an.



## 4 SCHUTZ AUF ZWISCHENBÖDEN

Dieses System mit Pfosten, Gitterelementen, Kick Plates und Geländer schützt sowohl Personen als auch lose Gegenstände vor dem Herabfallen.



## 5 GITTERBÖDEN

Die robusten Gitterböden aus Stahl bieten ein Höchstmaß an Transparenz, Feuersicherheit und Tragsfähigkeit.



## 6 ABTRENNUNGEN

Das stabile Troax Trennwandsystem ist flexibel und kann leicht an schwer zugängliche Stellen angepasst werden.



## 7 DECKEN

Unser „Über-Kopf-Schutz“ sorgt für gute Transparenz und Belüftung. Sie lässt sowohl Licht als auch Wasser aus Sprinkleranlagen eindringen.



## 8 LAGEREINHEITEN

Unsere Lagerlösungen sind mit Gitter- oder Vollblechelementen erhältlich. Auch hier mit „Über-Kopf-Schutz“.



## 9 GESCHÜTZTER BEREICH

Mit unserem modularen Trennwandsystem können Sie Bereiche absichern und dennoch einen sicheren und praktischen Zugang mit unseren flexiblen Türen erhalten.



## 10 FAHRSPUREN FÜR GABELSTAPLER

Das Trennwandsystem ermöglicht die Durchfahrt von Gabelstapler, ohne die Sicherheit von Personal oder Waren zu gefährden.



## 11 AEROSOL-LAGER

Unsere kleinere Maschengröße 25x25 mm entspricht den besonderen Anforderungen und Spezifikationen für explosive Produkte.



## 12 STURZSCHUTZ SYSTEM

Unser Sturzschutz System lässt sich mit Hilfe von Konsolen, die zu den meisten Palettenregaltypen passen, leicht montieren. Die spezielle Befestigung sorgt dafür, dass die Sturzschutzelemente auch bei Belastung in ihrer Position bleiben.



**TROAX BIETET KOMPLETT-LÖSUNGEN FÜR IHREN GESAMTEN LOGISTIKFLUSS. UNSERE LAGERTRENNWÄNDE WERDEN IHRE ABLÄUFE IM LAGER SICHERER UND EFFIZIENTER MACHEN.**

Die Sicherheit Ihrer Materialhandhabung und Logistik hat mehrere Dimensionen. Unsere erstklassigen Produkte, wie z.B. Gitterelemente, Gitterböden und Sturzschutz Systeme, wurden entwickelt, um für mehr Sicherheit in Ihrem Lager zu sorgen. Neben der optimalen Durchlüftung aufgrund der Gitterelemente führt auch die Transparenz zu erhöhter Sicherheit.

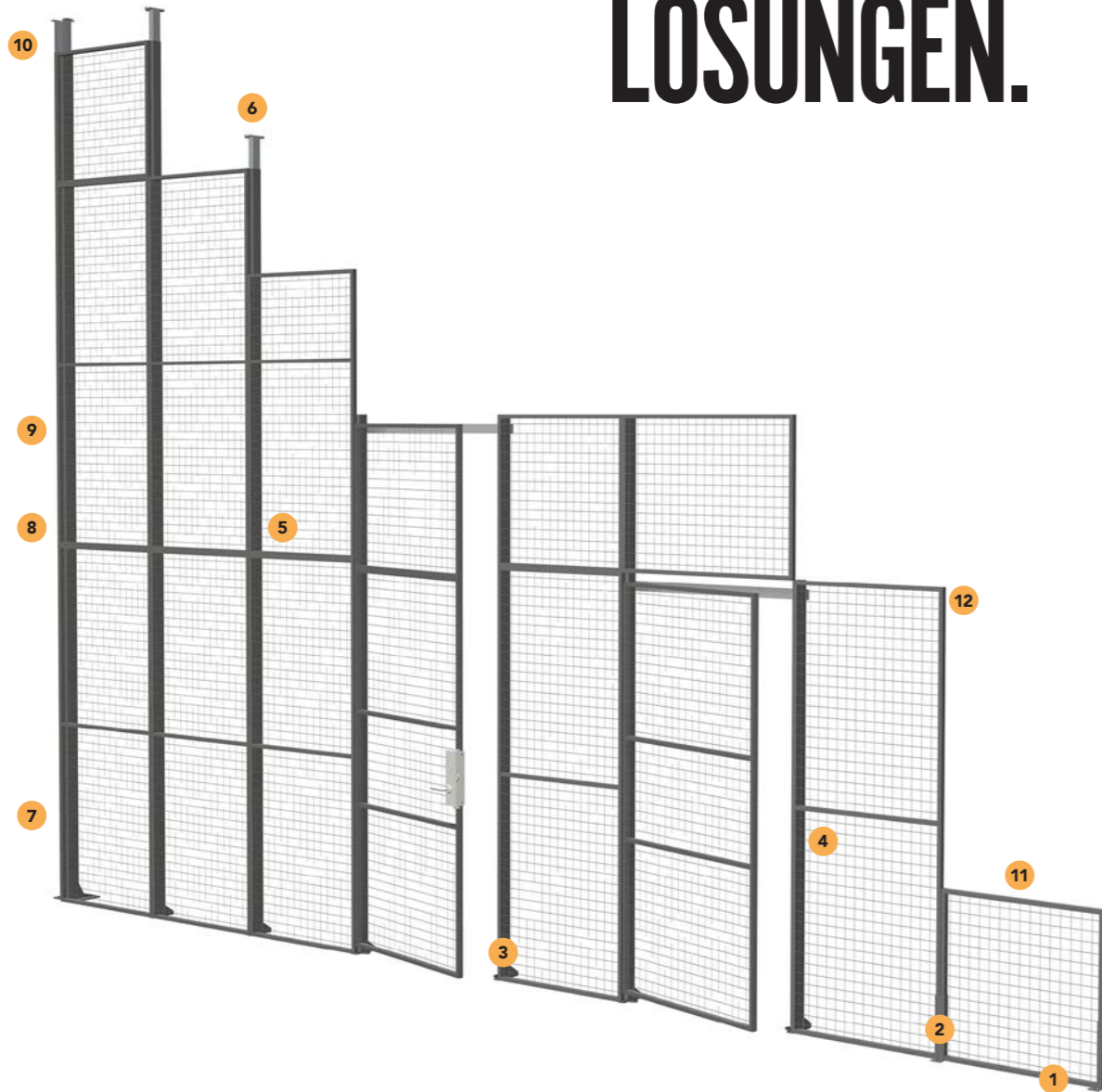
Sprinkleranlagen können die Trennwände und Regalsysteme bei einem Brand durchwässern. Alles in allem werden unsere Lagerprodukte jede logistische Umgebung verbessern, von großen Distributionszentren bis hin zu Bereichen, die geschützt werden müssen, wie z.B. Datenzentren. Troax wird eine Lösung schaffen, die Ihren Bedürfnissen entspricht.

Unsere Systeme können sehr vielseitig miteinander kombiniert werden, um Ihren Anforderungen innerhalb der Materialhandhabung und Logistik gerecht zu werden. Dieser innovative Ansatz bietet eine kostengünstige und zukunftssichere Lösung.

Für uns ist jede Installation einzigartig, und um sicherzustellen, dass alle unsere Komponenten und Systeme zusammenwirken, haben wir eine Reihe von intelligentem Zubehör entwickelt. So können wir beispielsweise alle erforderlichen Bodenabstände zwischen 0–100 mm abdecken.

Unser flexibles Wandsystem besteht aus zahlreichen Zubehörteilen, die zusammengesetzt eine komplette Lösung ergeben. Standardhöhen: 2200 und 3000 mm. Maximale freistehende Wand: 6600 mm. Mit Befestigungen an der bestehenden Konstruktion gibt es fast keine Einschränkungen hinsichtlich der Höhe.

# KOMBINIEREN SIE UNSERE SYSTEME FÜR EINZIGARTIGE LÖSUNGEN.



**1 STANDKONSOLE EINFACH UR/UX**  
Diese Standkonsole wird an Ecken oder als Wandbefestigung verwendet.



**2 STANDKONSOLE DOPPELT UR/UX**  
Diese Standkonsole kann anstatt der Pfosten verwendet werden.



**3 PFOSTEN**  
Die Troax Pfosten sind besonders stabil.



**4 HALTEKLAMMER FÜR DEN 60x40 PFOSTEN**  
Die Pfosten werden hinter den Elementen montiert. Die Elemente lassen sich dann sehr einfach mit den Halteklammern verschrauben.



**5 STÜTZENVERLÄNGERUNG**  
Diese Halterungen sind eine intelligente Lösung für höhere Trennwände. Bei Wandhöhen über 4400 mm wird eine obere Befestigung empfohlen.



**6 DECKENBEFESTIGUNG 60x40**  
Zur Befestigung einer hohen Trennwand an der Decke. Hat eine teleskopische Konstruktion, um strukturelle Bewegungen zu ermöglichen.



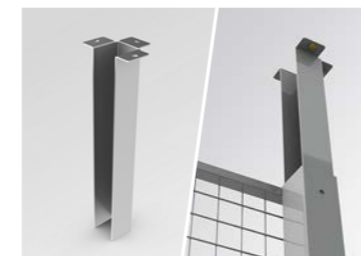
**7 POSTEN 80x80**  
Diese stabilen Pfosten eignen sich für hohe freistehende Wände, wenn besondere Stabilität erforderlich ist.



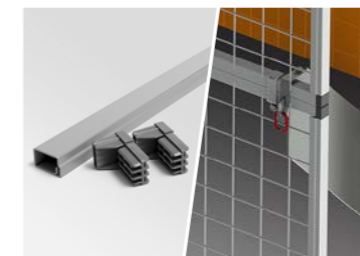
**8 KLAMMER 80x80**  
Die Pfosten werden hinter den Elementen montiert. Die Elemente lassen sich dann sehr einfach mit den Halteklammern verschrauben.



**9 STÜTZENVERLÄNGERUNG 80x80**  
Eine intelligente Lösung für höhere Trennwände. Die Befestigung von oben wird empfohlen, wenn die Bauhöhe 4400 mm überschreitet.



**10 DECKENBEFESTIGUNG 80x80**  
Zur Befestigung einer hohen Trennwand an der Decke. Hat eine teleskopische Konstruktion, um strukturelle Bewegungen zu ermöglichen.



**11 KÜRZUNGSPROFIL**  
Die Gitterelemente lassen sich einfach in der Höhe kürzen. Mit dem Kürzungsprofil erreicht man die Stabilität des Elements mit dem verschweißtem Rahmen.



**12 END-PROFIL**  
Die Gitterelemente lassen sich einfach in der Breite kürzen. Mit dem END-Profil erreicht man wieder die Stabilität des Standard-elements mit verschweißtem Rahmen.

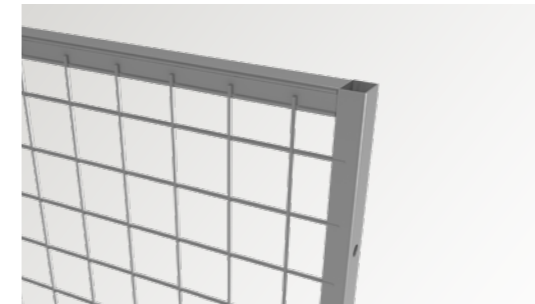
# TRENNWANDSYSTEME FÜR IHR LAGER.



10

LAGERTRENNWÄNDE TROAX

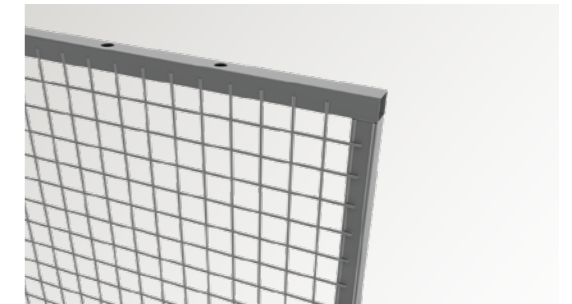
UNSERE TRENNWANDSYSTEME BASIEREN AUF GITTER- UND VOLLBLECHELEMENTEN, ANPASSBAR FÜR HOHE ODER NIEDRIGE INSTALLATIONEN MIT VERSCHIEDENEN SICHERHEITSTUFEN. UNSERE STABILEN UND LANGLEBIGEN TRENNWÄNDE WURDEN ENTWICKELT, UM IHRE LAGERBEDÜRFNISSE ZU ERFÜLLEN.



**50x50** (UR350 & UX450)  
Die Gitterelemente mit der Maschenweite 50x50 bieten eine sehr hohe Stabilität und eine optimale Transparenz.

**Rahmen UR:** 19x19x1 mm oder **UX:** 30x20x1,25 mm  
**Drahtstärke UR:** 2,5x2,5 mm oder **UX:** 3,0x3,75 mm  
**Höhen:** 800, 1100\* und 2200 mm  
**Breiten:** 200, 300, 500, 700, 800, 1000, 1200 und 1500 mm

\*Höhe 1100 mm für UR nur in den Breiten 700, 1200 und 1500 mm erhältlich.



**25x25** (UR325)  
Die Gitterelemente mit der Maschenweite 25x25 eignen sich optimal für Anwendungen mit besonders hohen Sicherheitsanforderungen, wie z.B. die Lagerung von Aerosole oder Gefahrgütern bzw. wertvollen Gütern. Sie bieten gleichzeitig eine hohe Transparenz.

**Rahmen UR:** 19x19x1 mm **Drahtstärke UR:** 2,5x2,5 mm  
**Höhen:** 800, 1100\* und 2200 mm  
**Breiten:** 200, 300, 700, 800, 1000, 1200 und 1500 mm

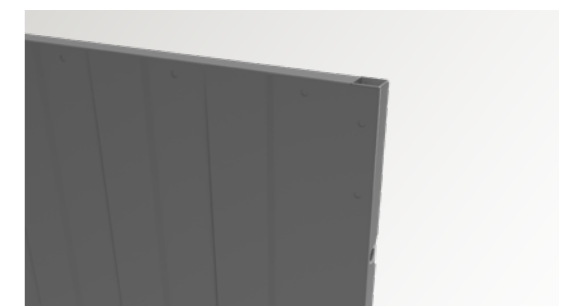
\*Höhe 1100 mm für UR nur in den Breiten 700, 1200 und 1500 mm erhältlich.



**100x50** (UR300)  
Die Gitterelemente mit der Maschenweite 100x50 sind eine kosteneffiziente Alternative zur Maschenweite 50x50 mm.

**Rahmen UR:** 19x19x1 mm **Drahtstärke UR:** 2,5x2,5 mm  
**Höhen:** 1100\* und 2200 mm  
**Breiten:** 200, 300, 700, 800, 1000, 1200 und 1500 mm

\*Höhe 1100 mm für UR nur in den Breiten 700, 1200 und 1500 mm erhältlich.



**VOLLBLECH** (URSP)  
Die Vollblechelemente UR SP bieten eine blickdichte Lagerabtrennung. UR SP Elemente sind in verschiedenen Breiten lieferbar und mit den Troax Gitterelementen kompatibel.

**Rahmen UR:** 19x19x1 mm **Vollblech:** 0,7 mm  
**Höhen:** 2200 mm  
**Breiten:** 200, 300, 700, 800, 1000 und 1200 mm

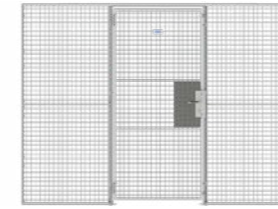
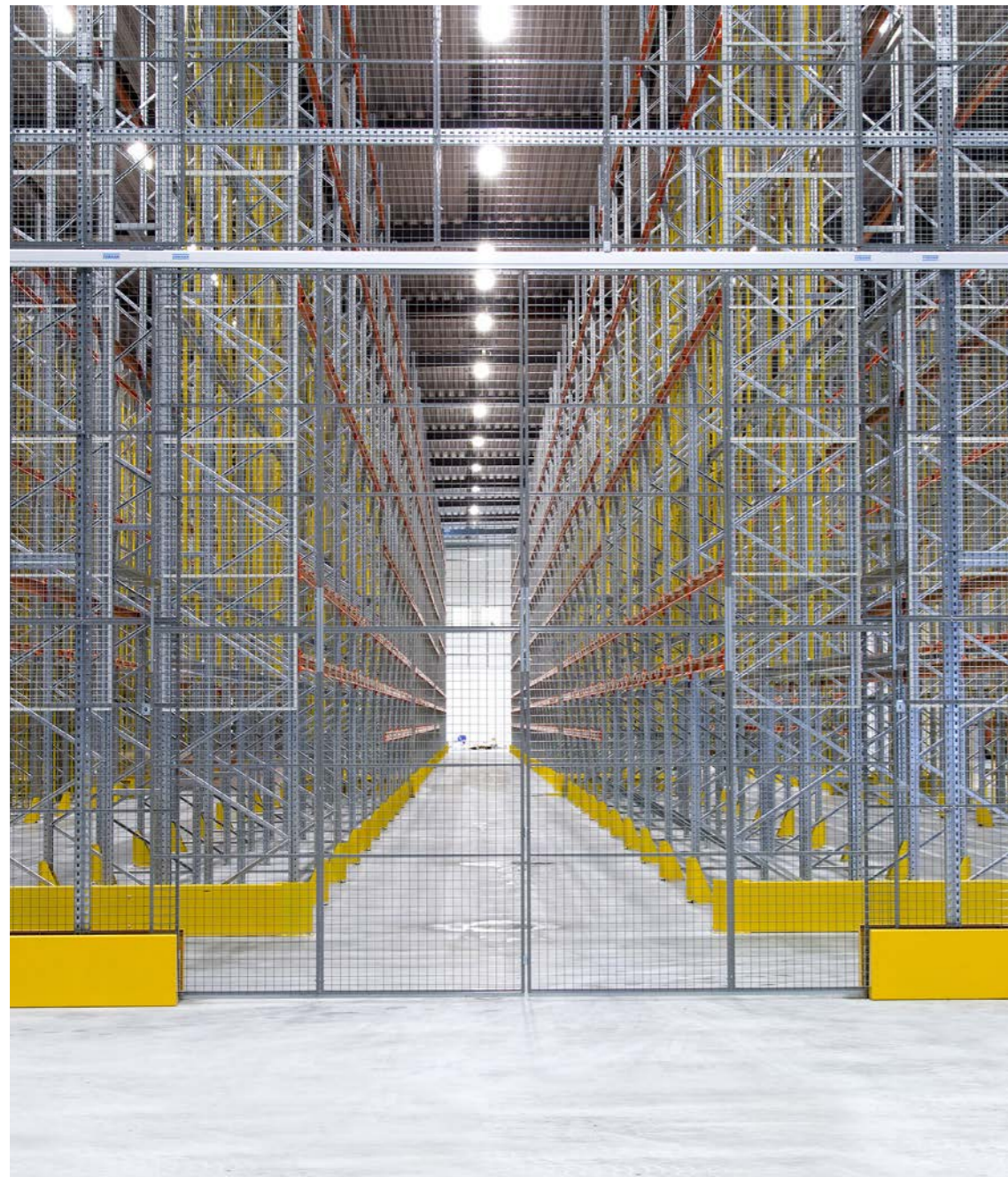
11

LAGERTRENNWÄNDE TROAX

Alle Elemente werden pulverbeschichtet in der Standardfarbe grau RAL 7037 geliefert.

# TÜREN.

DAS BILD ZEIGT EINE SICHERE LAGERINSTALLATION MIT UNSEREM TRENNWANDSYSTEM. DIE INSTALLATION ERFORDERTE EINE 11 M HOHE WAND MIT BEFESTIGUNG AN DEN VORHANDENEN REGALEN. DER ZUGANG ZUM REGAL ERFOLGT ÜBER EINE DOPPELSCHIEBETÜR.



## EINFACHE FLÜGELTÜR

Wählen Sie zwischen Vorhängeschloss, ASSA-Zylinder, Euro-Zylinder, elektrischem Türöffner oder Panikschloss.

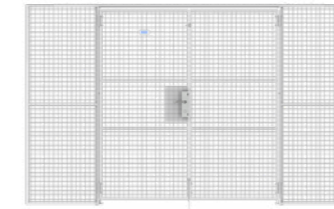
### STANDARD ABMESSUNGEN

**Türblatt** Breite 980 mm, 1180 mm

**Türblatt** Höhe 2100 mm

**Türbreite** 1000 mm, 1200 mm

**Schlossoptionen:** Vorhängeschloss, ASSA-Zylinder, Euro-Zylinder, elektrischem Türöffner oder Panikschloss.



## DOPPELFLÜGELTÜR

Erhältlich in verschiedenen Breiten mit unterschiedlichen Schlosssystemen lieferbar.

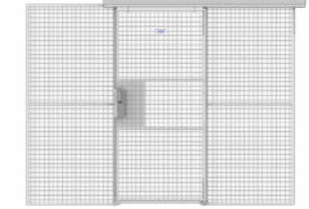
### STANDARD ABMESSUNGEN

**Türblatt** Breite 980 mm, 1180 mm

**Türblatt** Höhe 2100 mm

**Türbreite** 2000 mm, 2400 mm

**Schlossoptionen:** Vorhängeschloss, ASSA-Zylinder und Euro-Zylinder.



## EINFACHE SCHIEBETÜR

Erhältlich in verschiedenen Breiten mit unterschiedlichen Schlosssystemen lieferbar.

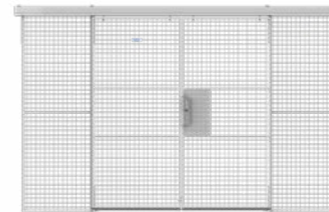
### STANDARD ABMESSUNGEN

**Türblatt** Breite 980 mm, 1180 mm

**Türblatt** Höhe 2100 mm

**Türbreite** 900 mm, 1100 mm, 1900 mm, 2900 mm

**Schlossoptionen:** Vorhängeschloss, ASSA-Zylinder und Euro-Zylinder und elektrischem Türöffner.



## DOPPELSCHIEBETÜR

(EINFACHE OBERLAUFSCHIENE)

Erhältlich in verschiedenen Breiten mit unterschiedlichen Schlosssystemen lieferbar.

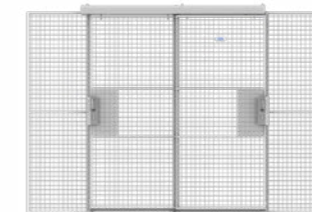
### STANDARD ABMESSUNGEN

**Türblatt** Breite 980 mm, 1180 mm

**Türblatt** Höhe 2100 mm

**Türbreite** 1900 mm, 2300 mm

**Schlossoptionen:** Vorhängeschloss, ASSA-Zylinder und Euro-Zylinder.



## DOPPELSCHIEBETÜR

(DOPPELAUFSCHIENE)

Perfekt geeignet, wenn Sie einen gesicherten Raum aufteilen wollen. Erhältlich in verschiedenen Breiten mit unterschiedlichen Schlosssystemen lieferbar.

### STANDARD ABMESSUNGEN

**Türblatt** Breite 980 mm, 1180 mm

**Türblatt** Höhe 2100 mm

**Türbreite** 2×900 mm, 2×1100 mm

**Schlossoptionen:** Vorhängeschloss, ASSA-Zylinder und Euro-Zylinder.



## FREITRAGENDE SCHIEBETÜR

Die freitragenden Schiebetüren bieten einen freien Zugang ohne Oberlaufschiene, es gibt also keine Begrenzung in der Höhe. Damit eignen sie sich, z.B. optimal für den Zugang von Gabelstaplern.

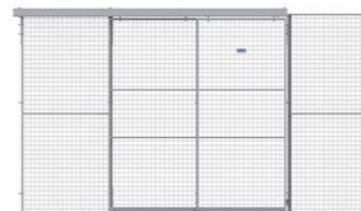
### STANDARD ABMESSUNGEN

**Türblatt** Höhe 2100 mm

**Öffnungsweite** 2800 oder 4000 mm

**Platzbedarf** Breite 7200 oder 9900 mm

**Schlossoptionen:** Vorhängeschloss, ASSA-Zylinder und Euro-Zylinder.



## MITNAHME-SCHIEBETÜR

Ein Zusatzkit für unsere Standard-Schiebetür.

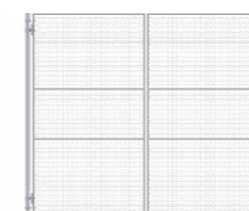
### STANDARD ABMESSUNGEN

**Türblatt** Breite 980 mm, 1180 mm

**Türblatt** Höhe 2100 mm

**Türbreite** 1900 mm, 2300 mm

**Schlossoptionen:** Vorhängeschloss, ASSA-Zylinder und Euro-Zylinder.



## PENDELTÜR (EINFACH ODER DOPPELT)

Bausatz für unsere einfache – oder Doppelflügeltür.

### STANDARD ABMESSUNGEN

**Türblatt** Breite 980 mm, 1180 mm

**Türblatt** Höhe 2100 mm

**Türbreite** 2×900 mm, 2×1100 mm

**Schlossoptionen:** Vorhängeschloss, ASSA-Zylinder und Euro-Zylinder.

# SCHLÖSSER.

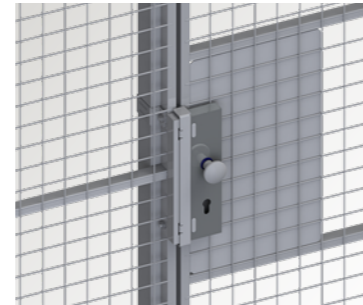
FÜR EXTRA ROBUSTE UND STABILE TÜREN  
HABEN WIR OPTIONAL INTELLIGENTES  
ZUSATZBEHÖR IN UNSEREM SORTIMENT.



**PANIKSCHLOSS**  
Für die Evakuierung im Notfall. Erhältlich für die Flügeltür, ausgestattet mit Euro-Zylinder. Das Troax Panikschloss erfüllt die Anforderungen der Norm EN 1125.



**ABLOY EL460**  
Ein Bausatz mit dem Elektroschloss ABLOY EL460 ist mit einer Splitfunktion für den Notausgang von innen kombiniert.



**KNAUF UND GRIFF**  
Die Tür lässt sich von außen nur mit einem Schlüssel öffnen, von innen jederzeit durch die Betätigung des Griffs.



**ASSA-ZYLINDER**  
Für eine häufig verwendete Tür, die sowohl mit einem Schlüssel verriegelt als auch nur mit den Griffen entriegelt werden kann.



**EURO-ZYLINDER**  
Für eine häufig verwendete Tür, die sowohl mit einem Schlüssel verriegelt als auch nur mit den Griffen entriegelt werden kann.

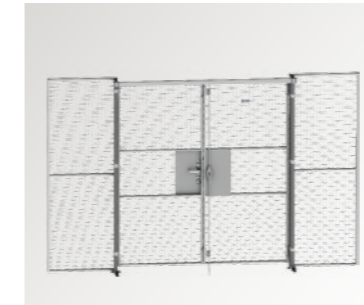


**ELEKTRISCHER TÜRÖFFNER**  
Wenn eine elektrische schlüssellose Steuerung benötigt wird. Wie z.B. zusammen mit einem Tag/Code/Karten-System.

TROAX VERFÜGT ÜBER EIN BREITES SORTIMENT VERSCHIEDENER SCHLOSS-OPTIONEN. DIE SCHLÖSSER WERDEN AN DAS ANWENDUNGS-, SICHERHEITS- UND ZUTRIFFSLEVEL ANGEPAST.



**VORHÄNGESCHLOSS**  
Für einen seltenen Zugang.



**ESPAÑOLETTE**  
Dieser Riegel lässt sich leicht an den Doppelflügeltüren montieren und verstärkt die Stabilität der Tür.



**TÜRSCHLIESSER**  
Der Türschließer lässt sich bei allen einflügeligen Türen montieren.



**KIT POST SUPPORT**  
Mit dem Bausatz Post Support mit seinen 4 Platten, lässt sich einfach ein doppelter Pfosten montieren. Dies sorgt für maximale Stabilität für hohe freistehende Wände oder Türen.

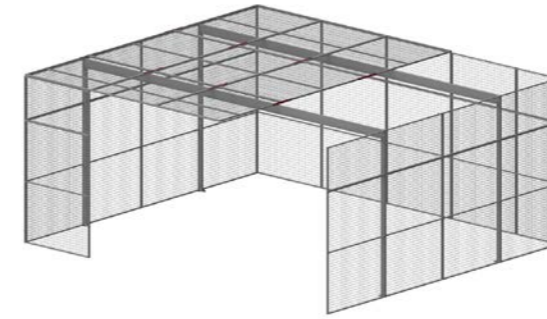
Das Bild zeigt unseren Bausatz Post Support in Kombination mit einer 4400mm hohen Linear Schiebetür.

# ZUBEHÖR FÜR TÜREN.



# TRENNWÄNDE AUS GITTER- ELEMENTEN.

Lagerbereiche oder Waren, die abgetrennt werden müssen, werden mit unserem modularen Trennwandsystem effektiv geschützt. Die Gitter- und Vollblechelemente sind eine ausgezeichnete und kostengünstige Alternative zu gemauerten Wänden. Unser System lässt sich sehr einfach an bestehenden Decken oder Wänden befestigen. Die Elemente können mit unserem intelligenten Zubehör einfach installiert und in den meisten Lager- und Logistikbereichen eingesetzt werden. Der Z-Träger gewährleistet einen stabilen und sicheren „Über-Kopf-Schutz“.



Der Z-Träger liegt auf den 60x40 Pfosten. Verfügbare Standardlängen der Z-Träger sind 1500 mm, 2400 mm und 3500 mm. Die kürzeren 1500 mm werden auch als Verbindung für die größeren Längen verwendet. Die Elemente werden in der Breite verschraubt und in der Länge miteinander verbunden. Dies ergibt eine stabile und flexible Dachkonstruktion.



# DECKEN MIT Z-TRÄGERN.

EINE ZWISCHENDECKE AUS GITTER-ELEMENTEN IST BEI SEHR HOHEN DECKEN-HÖHE IN GEBÄUDEN ODER EINFACH NUR FÜR ZUSÄTZLICHE SICHERHEIT, EINE SEHR GUTE WAHL. MIT UNSEREN Z-TRÄGERN ALS STÜTZE LÄSST SICH EINE 7x7 M GROSSE, FREI HÄNGENDE DECKE AUFBAUEN, OHNE DASS EINE INNERE TRENNWAND NOTWENDIG IST. DIESE LÖSUNG EIGNET SICH ZUM BEISPIEL FÜR GROSSE LAGER-BOXEN UND SERVERRÄUME.

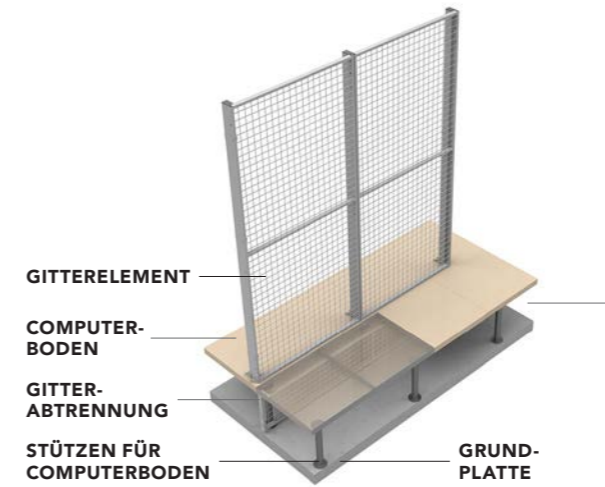


# SCHÜTZEN SIE IHREN SERVER- RAUM.



Unser modulares System – mit oder ohne „Über-Kopf-Schutz“ – kann bis zu jeder Höhe installiert werden. Die Gitterelemente ermöglichen eine optimale Luftzirkulation und können flexibel den Gegebenheiten vor Ort angepasst werden. Gitter- und Vollblechelemente sind miteinander kompatibel. Die Vollblechelemente schließen den Raum blickdicht ab. Troax bietet verschiedene Lösungen für Computerböden und „Über-Kopf-Schutz“ an.

EINE KOSTENGÜNSTIGE UND FLEXIBLE LÖSUNG. AN JEDE HÖHE ANPASSBAR. KOMBINIERBAR MIT UNSEREM „ÜBER-KOPF-SCHUTZ“. SORGT FÜR OPTIMALE LUFTZIRKULATION, TRANSPARENZ UND SPRINKLERPENETRATION.



Ein Beispiel für eine Gitterabtrennung zwischen dem Gebäudeboden und dem Computerboden.



# SCHÜTZEN SIE IHRE PALETTENREGALE

20

LAGERTRENNWÄNDE TROAX

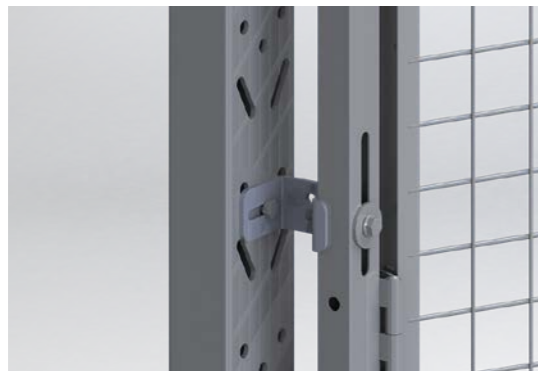


## TÜREN

Mit dem Bausatz 7090 Palettenregal und dem Distanzrohr 40x30 lassen sich Standard Drehflügeltüren und Schiebetüren an den Palettenregalen befestigen.

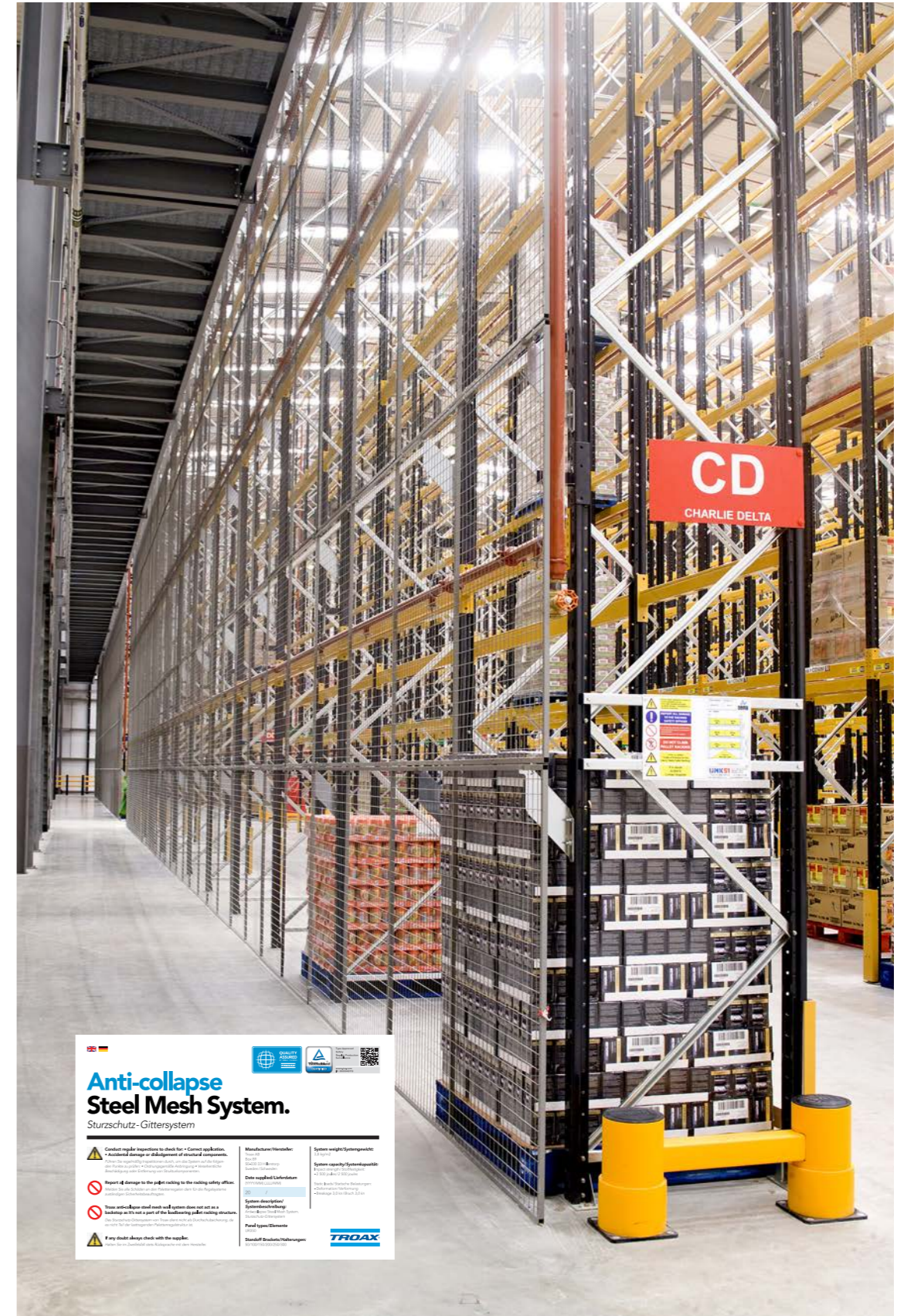
Das weiterentwickelte Distanzrohr mit Gewinde ermöglicht beidseitige Scharniere. Dadurch ist es möglich, eine Tür sowohl links als auch rechts vom Palettenregalständer zu montieren.

Unsere neue flexible Halterung ist stabiler und durch den Schlitz flexibel in der Breite anpassbar.



21

LAGERTRENNWÄNDE TROAX



**Anti-collapse Steel Mesh System.**  
Sturzschutz-Gittersystem

**Caution: regular inspections to check for - Corrosion applications, - Additional storage or displacement of structural components, - Report if damage to the steel mesh or to the existing safety system, - These anti-collapse steel mesh systems must not be used as a load-bearing part of the load-bearing pallet racking structure.**

**Manufacturer/Hersteller:** TROAX  
**System capacity/Systemkapazität:** 1.500 kg/m²  
**Dimensions/Abmessungen:** 1.200 x 1.200 mm  
**Panel type/Plattenart:** Standard/Standard

**Standoff Brackets/Abstützungen:** TROAX

**QR Code:** [QR Code]

**Standards/Standards:** EN 15512

# STURZSCHUTZ SYSTEM.

Unser Sturzschutz System verhindert bei Regalen das Herunterfallen der Ware oder der Paletten. Eine Grundvoraussetzung für sicheres Arbeiten im Lager.

Das Troax Sturzschutz System ist das stabilste System, das derzeit auf dem Markt erhältlich ist. Es schützt Menschen und Material vor herunterfallenden Gegenständen und verhindert ein Überladen in Hochregallagern.

Der Profilrahmen sowie die auch untereinander punktverschweißten Drahtgitter sorgen für eine besonders hohe Stabilität der Gitterelemente. Abhängig an die Anforderung an die Stabilität sind

3 Modelle mit unterschiedlichen Sicherheitsstufen erhältlich. Die Sturzschutz Elemente werden entweder direkt oder mit Konsolen am Regal befestigt.

Gitterelemente bilden die Grundlage unseres Sturzschutz Systems. Sie sind in drei Maschenweiten erhältlich, um die Anforderungen verschiedener Produkte zu erfüllen. Das Troax Sturzschutz System kann mit verschiedensten Regalsystemen kombiniert werden. Wählen Sie aus Elementen mit den Breiten von 700 bis 1500 mm Breite und einer Höhe von 1100 oder 2200 mm. Die Standardfarbe grau ist neutral und sorgt für optimale Transparenz. Die Elemente sind in allen RAL Farben sowie in feuerverzinkter Ausführung lieferbar.

## ELEMENT (HxB)

2200x700 mm  
2200x1200 mm  
2200x1500 mm  
1100x700 mm  
1100x1200 mm  
1100x1500 mm

Erhältlich in den Maschenweiten 50x50, 100x50 und 25x25 mm.

## TECHNISCHE INFORMATIONEN

Rahmen: 19x19x1,0 mm  
Drahtstärke: 2,5x2,5 mm  
Standardfarbe: Pulverbeschichtet, Grau RAL 7037

Auch in feuerverzinkt erhältlich.

## ULTIMA KONSOLE

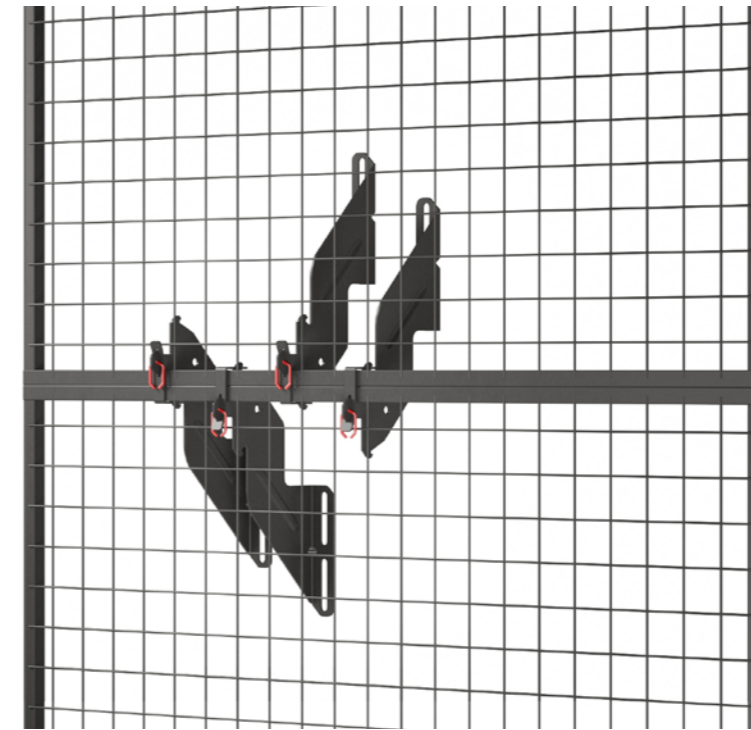
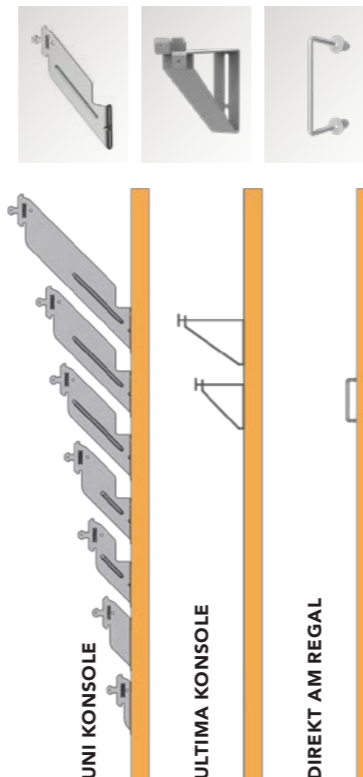
Ultima Konsole 150 mm  
Ultima Konsole 210 mm

## UNI KONSOLE

Uni Konsole 50 mm, vorverzinkt  
Uni Konsole 100 mm, vorverzinkt  
Uni Konsole 150 mm, vorverzinkt  
Uni Konsole 200 mm, vorverzinkt  
Uni Konsole 250 mm, vorverzinkt  
Uni Konsole 300 mm, vorverzinkt  
Uni Konsole 400 mm, vorverzinkt

## DIREKT AM REGAL

0 mm



Die neue und vielseitige Uni Konsole kann in vier verschiedenen Positionen montiert werden. Dies bedeutet, dass es im Vergleich zu allen anderen Halterungen auf dem Markt, viel einfacher ist, eine gute Position am Palettenregal zu finden. Unsere einzigartige Sicherungsmethode hält die Elemente fest in ihrer Position und um die Stabilität weiter zu verbessern, wurden eine geformte Platte und eine kleine Aussparung hinzugefügt. Eine weitere Neuerung ist, dass die Uni Konsole einen Ausschnitt besitzt, der die Entnahme von Palettenregalträgern, die sich in der Nähe der Konsolen befinden, erleichtert.

Das System ist sehr benutzerfreundlich konstruiert, da es von unten nach oben montiert werden kann.

Ein Ausschnitt zur einfachen Demontage vom Palettenregalträger

Vier verschiedene Positionen

Sichert Klammer & Gitter

Montierbar von unten und oben

# UNI KONSOLE.

Verstärkt mit einer geformten Platte und einer kleinen Aussparung

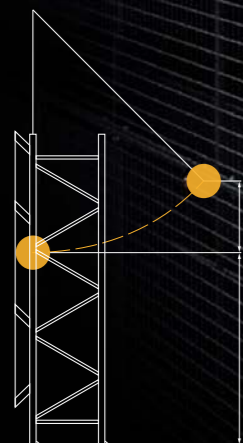
**DAS PENDEL-PRÜFVERFAHREN**

Der Zweck des Pendeltests ist es, die Auswirkung eines hochenergetischen Aufpralls von 2500 Joule auf unser Sturzschutz System mit Halterung zu dokumentieren. Bei dem Test wurde ein Pendel von 160 Kilogramm so eingestellt, dass der Aufprall genau auf die Mitte des Gitterelementes traf. Ein Aufpralltest mit 2500 Joule entspricht etwa einem Aufprall eines Gewichts von 160 kg mit 20,1 km pro Stunde.

Die Ergebnisse waren gut; das Sturzschutz System mit Halterung hielt dem Aufprall stand. Es gab keinen Durchbruch des Pendels durch das Gitter. Alle Gitterelemente, Klammern und Halterungen blieben an Ort und Stelle. Die Tatsache, dass unsere Testmethode zertifiziert ist, bedeutet, dass unser Sturzschutz System mit Halterung von hoher Qualität ist und vor allem, dass Sie sicher sind.

**2500 JOULE**

Um ein reales Ereignis zu simulieren, schlägt das 160 kg schwere Pendel mit einer Geschwindigkeit von 20,1 km/h auf das Element auf.



# INTELLIGENTES ZUBEHÖR VERVOLLSTÄNDIGT DAS GESAMTBILD.

Das Troax Sturzschutz System lässt sich leicht an Ihr Lager-system anpassen. Die Sturzschutz Elemente werden entweder direkt oder mit Konsolen am Regal befestigt. Zubehör, einschließlich Befestigungen und Verankerungen, vervollständigen das System. Das Zubehör beinhaltet auch ein Kürzungsset, wenn Standard-abmessungen angepasst werden müssen.



UNI KONSOLE MIT SICHERUNG



ULTIMA KONSOLE



SET KLAMMER



SET „HIGH ASSEMBLY“



ULTIMA VERBINDUNGSSCHRAUBEN



ACL KLAMMER



„HIGH ASSEMBLY“



SPEED BOLT



BEFESTIGUNGSSET

EINFACHERE MONTAGE  
VON DER VORDERSEITE

DIE SPEED BOLT EIGNET SICH PERFEKT  
FÜR UNSER STURZSCHUTZ SYSTEM.  
DIE MUTTER IST BEREITS IN DER SCHRAUBE  
ENTHALTEN, WAS DIE MONTAGE WESENT-  
LICH EINFACHER, SCHNELLER UND  
EFFIZIENTER MACHT.

HÄLT 2500  
JOULE STAND

NUR EIN TEIL

Die Schnellschraube Speed Bolt eignet sich perfekt für unser Sturzschutz System und wurde dementsprechend entwickelt. Ohne eine separate Mutter oder Schraube ist die Montage einfacher und schneller. Durch die höhere Effizienz und bessere Ergonomie, sparen Sie wertvolle Zeit. Die Speed Bolt lässt sich schnell und einfach von vorne montieren. Es kann auch auf geschlossenen, aufrechten Trägern montiert werden, was die Montage wirklich flexibel macht. Die Speed Bolt wurde getestet, um einem Aufprall von 2500 Joule standzuhalten.

# SPEED BOLT.



# GITTER- BÖDEN.

**EINE KOSTENGÜNSTIGE LÖSUNG. FÜR  
WASSER AUS SPRINKLERANLAGEN DURCH-  
LÄSSIG. BIETET GUTE TRANSPARENZ.**

Die Troax Gitterböden lassen sich je nach Kundenanforderung erweitern, z.B. mit einer Herabfallsicherung. Die Troax „Drop-Over“ Gitterböden sind in verschiedenen Tiefen und Breiten erhältlich und eignen sich ideal für alle Regal- und Lagersysteme. Troax bietet auch maßgeschneiderte, individuell angepasste Gitterböden an – eine kostengünstige Lösung für besondere Anforderungen.

Die Größe der Gitterböden kann an verschiedene Produkte angepasst werden. Die Größe des Überhangs lässt sich z.B. anpassen, damit das Palettenticket nicht überdeckt wird.



**BIETEN SIE IHRER ARBEITSUMGEBUNG  
EIN HOHES MASS AN SICHERHEIT**

Der Gitterboden ist in erster Linie als „Sturzschutz“- oder „Absturzsicherungssystem“ gedacht. Bei diesem System kann es zu einer dauerhaften Verformung kommen, noch bevor die spezifizierte UDL erreicht ist. Wenn keine permanente Verformung akzeptiert werden kann, können auch Gitterböden für geringere Lasten eingesetzt werden. Die Gitterböden sind so entwickelt, dass sie einem Sicherheitsfaktor von mindestens 1,3 entsprechen.

**MASSGESCHNEIDERT – WENN SIE MEHR  
ALS EIN GITTERBODEN BENÖTIGEN**

Der große Vorteil der Troax Gitterböden besteht darin, dass sie an Ihre Bedürfnisse angepasst werden können. So können Sie beispielsweise ein Regal mit integriertem Rückanschlag und/oder Trennwänden haben. Auch die Größe der Maschen kann an Ihre Produkte angepasst werden. Die Größe des Überhangs kann auch eingestellt werden, um z.B. sicherzustellen, dass die Palettenticket nicht verdeckt werden. Wir bieten Ihnen eine kosteneffiziente als auch maßgeschneiderte Lösung. Kontaktieren Sie uns noch heute, um Ihre Anforderungen zu besprechen!

# TROAX LAGER- BOX.

Die Troax Lagerbox ist eine einbruchssichere Produktlösung in Lagerhallen oder auf Baustellen. Die freistehende Konstruktion eignet sich besonders für die Lagerung von Gefahrgütern und schützt diese vor Diebstahl und Vandalismus.

Die robusten Gitterelemente ermöglichen größtmögliche Transparenz und Sicht auf den Gefahrenbereich. Die Troax Lagerboxen lassen sich für temporären oder permanenten Einsatz, schnell und einfach installieren. Eine Doppelflügeltür mit den Maßen 1000 und 1200 mm ermöglicht einen einfachen und praktischen Zugang für Gabestapler. Das einzigartige Design erlaubt eine 270° Öffnung beider Türen.

Standardfarbe grau RAL 7037, pulverbeschichtet für den Innenbereich, sowie in feuerverzinkter Ausführung lieferbar für den Einsatz im Außenbereich.



+

SCHNELLE UND  
EINFACHE INSTALLATION

+

AUSSEN- UND  
INNENBEREICH

+

MODULAR  
UND FLEXIBEL

## STANDARD ABMESSUNGEN

Höhe (mm)	Breite (mm)	Tiefe (mm)
2200	1200	1200
2200	2200	1200
2200	2200	2400
2200	2200	3600
2200	2200	4800
2200	2200	6000

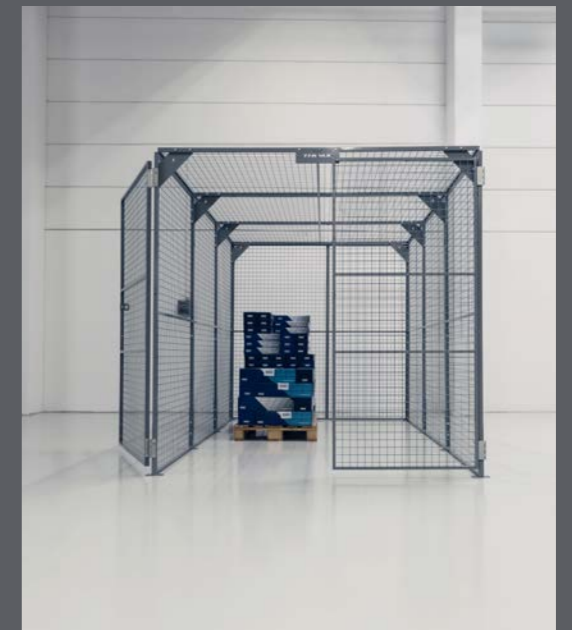
Mit dem Extension Kit lässt sich die Tiefe der Box einfach erweitern. Maschenweite: 50×50 mm, Rahmen 30×20 mm, Drahtstärke 3×3,75 mm. Als Standard Schlossoption wählen Sie aus Vorhängeschloss, ASSA- oder Euro-Zylinder.

+

270° ÖFFNUNG  
BEIDER TÜREN

## FLEXIBEL IN BREITE UND HÖHE.

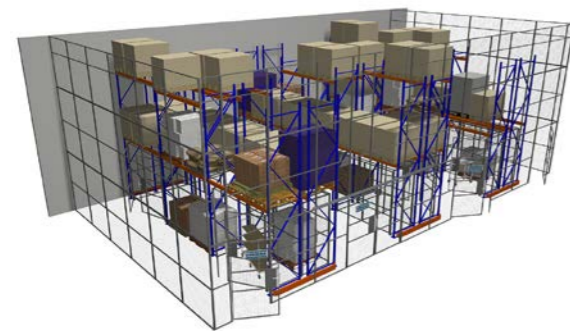
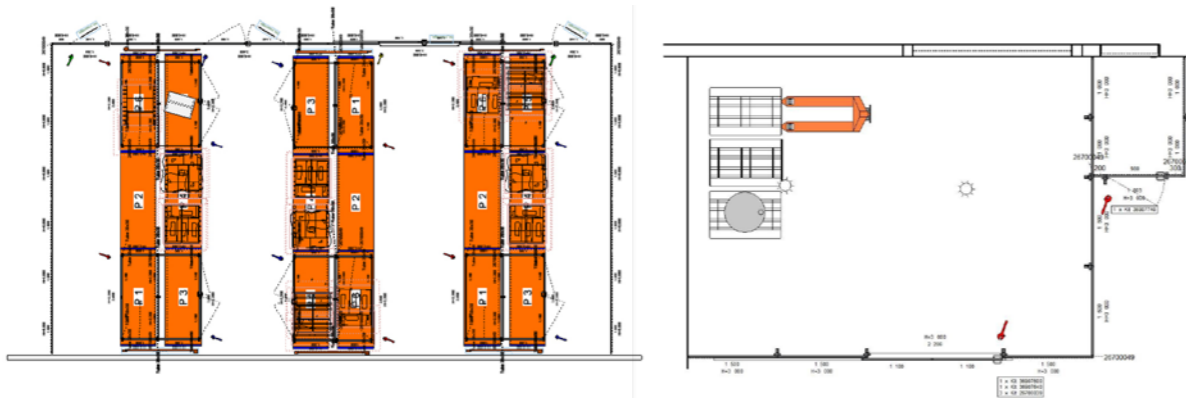
Die Troax Lagerbox ist eine flexible und modulare Konstruktion. Je nach Anforderung kann sie von 200 mm bis zu jeder Höhe installiert werden. Außerdem kann die Tiefe bei Bedarf erweitert werden, da die Elemente sich einfach vor Ort anpassen lassen.



# SEHEN SIE SICH IHRE TROAX- LÖSUNG VOR DER BESTELLUNG AN.

Es kann schwierig sein, sich vor Lieferung und Montage, die Gesamtlösung realitätsnah zu visualisieren. Bei Troax verwenden wir ein umfangreiches Zeichnungs- und Planungsprogramm, welches Ihnen ermöglicht, unsere maßgeschneiderte Lösung als 2D- oder 3D-Zeichnung vor Bestellung vorab anzusehen.

Weitere Informationen zu Troax finden Sie unter [www.troax.com](http://www.troax.com). Hier finden Sie auch Produktdatenblätter, 3D-Dateien und vieles mehr zum Download.



# REGIONALE & GLOBALE PRÄSENZ.

TROAX IST IN ÜBER 40 LÄNDERN VERTRETEN UND HAT 24 EIGENE NIEDERLASSUNGEN. WIR MÖCHTEN UNSERE POSITION WELTWEIT STÄRKEN UND UNSER GESCHÄFT AUF JEDEM KONTINENT AUSBAUEN.



Unsere regionalen Verkaufsniederlassungen befinden sich ganz in Ihrer Nähe. Lieferungen erfolgen täglich aus dem weltgrößten Lager für Gitterelemente von Troax in Hillerstorp, Schweden.

## STARKE MARKTSEGMENTE

Unsere Systeme werden in drei Segmenten vermarktet: Maschinenschutz, Lagertrennwände und Kellertrennwände.

### 1. MASCHINENSCHUTZ

Die moderne Industrie von heute mit ihren fortschrittlichen Prozessen stellt hohe Anforderungen an die Sicherheit. Ein beschränkter Zugang für befugte Mitarbeiter ist besonders wichtig. Auf Grund eines modularen Systems bietet Troax für jede Anwendung eine optimale und kosteneffiziente Lösung an.

### 2. LAGERTRENNWÄNDE

Troax erfüllt alle Anforderungen für sichere Lagerabtrennungen. Troax ist in allen Logistikbereichen etabliert – von traditionellen Lagern über Hochregallager bis hin zu vollautomatisierten Logistikzentren. Wir erarbeiten das richtige Sicherheitskonzept und bieten umfassende Komplettlösungen an.

### 3. KELLERTRENNWÄNDE

Neubau oder Renovierung? Mit Sicherheit hat Troax das richtige Trennwandsystem für Sie. Unter Berücksichtigung Ihrer Anforderungen entwickeln wir unsere Produkte stetig weiter und erfüllen das Motto: „Sicherheit muss einfach sein.“



**MAKING YOUR WORLD SAFE**

**TROAX®**